

歯科用象牙質接着材／歯科セラミックス用接着材料／歯科金属用接着材料

BONDMER Lightless II

ボンドマー ライトレス II



(管理医療機器) 認証番号303AFBZX00024000

ご使用の際は必ず注意事項等情報をよくお読みください。

いつものふたつで、ひとつの操作

—接着修復のプラットフォーム—



歯科用象牙質接着材／歯科セラミックス用接着材料／歯科金属用接着材料

BONDMER Lightless II

ボンドマー ライトレス II

歯質でも、補綴物でも
操作は「ひとつ」なので悩むことはありません。



ボンドマー ライトレスIIは...

ボンディングとプライマーの機能をあわせもつ
化学重合型のボンディング材です。

マルチユース

シンプル操作

化学重合型でも安定した接着強さ

優れた窩洞適合性

1

マルチユース

歯質、CAD/CAMハイブリッドレジン、セラミックス、金属など様々な材質に使用可能。
併用するレジンの種類を選びません。光重合型、デュアルキュア型、化学重合型、
どれでも追加のプライマー、アクチベーター不要で使用可能です。

CR充填時のボンディング



コンポジットレジン

支台築造時の前処理



エステコア
エステコア ハンドタイプ

補綴物・補綴装置の前処理



BONDMER Lightless II
ボンドマー ライトレス II

セメンティング時の前処理



エステセムII

前処理可能な材質

- エナメル質 ■象牙質 ■CAD/CAMハイブリッドレジン ■ニケイ酸リチウム ■その他シリカ系セラミックス ■ジルコニア
- アルミナ ■陶歯 ■ファイバーポスト ■ハイブリッド型硬質レジン ■コンポジットレジン ■金銀パラジウム合金
- コバルトクロム合金 ■チタン合金 ■ニッケルクロム合金 ■ステンレス合金 ■金合金 ■銀合金

2

シンプル操作

材質によらず
歯質にも各種補綴物・補綴装置にも同一操作。

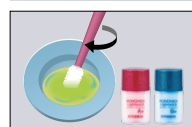
Point 1

塗布後の
放置時間なし!

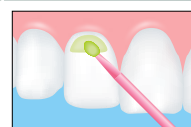
Point 2

光照射なし!

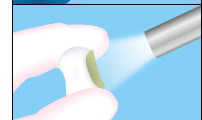
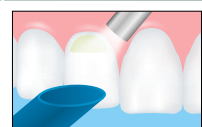
混和



塗布



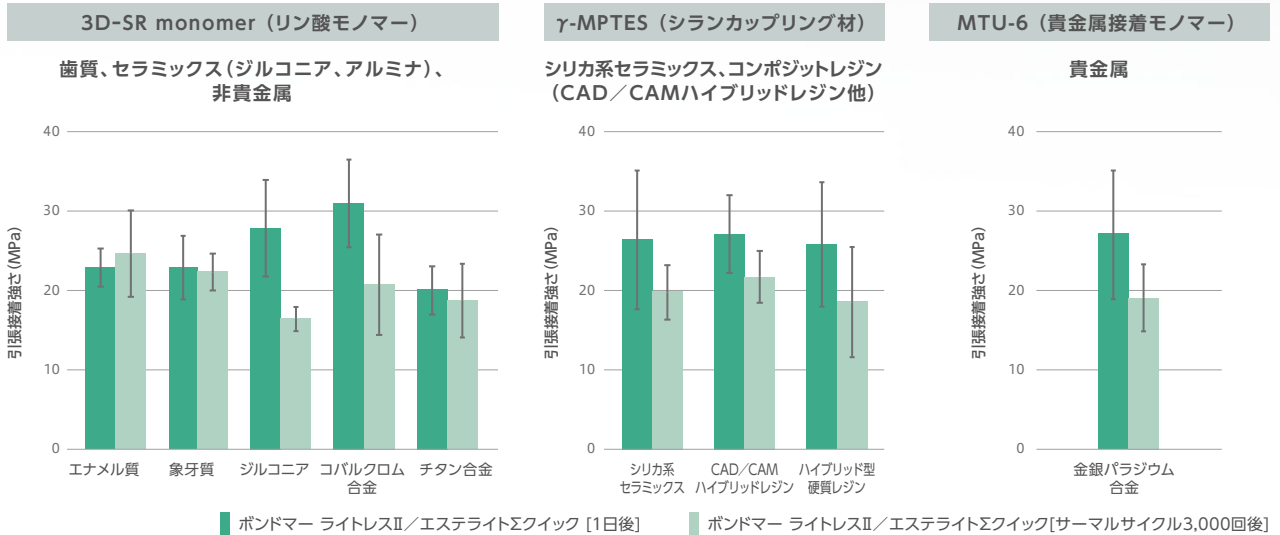
エアブロー



3

化学重合型でも安定した接着強さ

それぞれの材質に作用する成分と、2つのKeyテクノロジーが
光重合型と同等以上の接着強さを発現させます。



Keyテクノロジー



光照射不要でありながら、光重合に匹敵する重合活性を誇る
化学重合開始剤技術。
※当社技術比較



重合性レジンとボンディング材/プライマーとの接触界面で
重合を進行させる技術。
※当社技術比較

2つの技術
については
こちらから

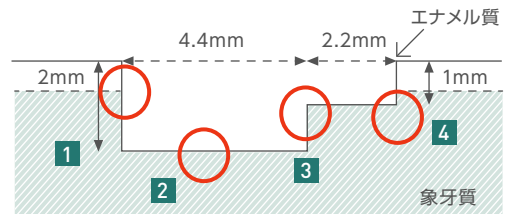


tokuyama-dental.co.jp/bondmer2/technology/

4

優れた窩洞適合性

液だまりしやすい窩洞の隅角部にも、
エアブローすることで薄く均一な層を形成します。



※パンフレット記載のデータおよび画像は、別記しない限り、弊社つくば研究所にて測定および撮影したものです。
※接着試験はISO/TS 11405:2015を準用。
※サーマルサイクル条件:5℃、30秒 ⇄ 55℃、30秒。

臨床例



CR充填

CR充填時のボンディング

写真提供

東京都墨田区 岩崎歯科医院 岩崎圭祐先生



術前



エッチング



ボンドマー ライトレスII塗布



エアブロー



CR充填



光照射、研磨後



メタルボンド破折修復

CR充填時のボンディング

写真提供

東京都墨田区 岩崎歯科医院 岩崎圭祐先生



窩洞形成後



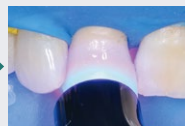
ボンドマー ライトレスII塗布



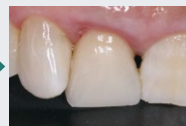
エアブロー



CR充填



光照射



術後



ファイバーポストを併用した支台築造

支台築造時の前処理

写真提供

東京都練馬区 マイスター春日歯科クリニック 遠山敏成先生



ファイバーポストに
ボンドマー ライトレスII塗布、
エアブロー



根管内に
ボンドマー ライトレスII塗布、
エアブロー



エステコア
ハンドタイプ ペースト
填入



ファイバーポスト挿入、
光照射



レジン築造



光照射、支台歯形成後



CAD/CAMハイブリッドレジンインレーの装着

セメンティング時の前処理

写真提供

東京都墨田区 岩崎歯科医院 岩崎圭祐先生



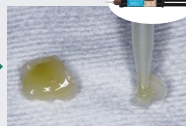
術前



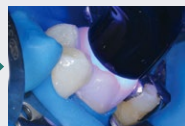
補綴物に
ボンドマー ライトレスII塗布、
エアブロー



口腔内被着面に
ボンドマー ライトレスII塗布、
エアブロー



補綴物に
エステセムIIペースト塗布、
圧接



余剰セメント除去後、
最終光照射



術後



ジルコニアクラウンの装着

セメンティング時の前処理

写真提供

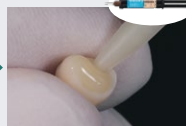
東京都台東区 大谷歯科クリニック 大谷一紀先生



補綴物に
ボンドマー ライトレスII塗布、
エアブロー



支台歯に
ボンドマー ライトレスII塗布、
エアブロー



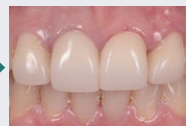
補綴物に
エステセムIIペースト塗布



圧接



余剰セメント除去後、
最終光照射



術後



金属床のリライニング

補綴物・補綴装置の前処理

写真提供

鶴見大学歯学部 有床義歯補綴学講座 佐藤洋平先生



被着面全体を
サンドブラスト処理



金属部分に
ボンドマー ライトレスII塗布、
エアブロー



レジン面に
リライニング用接着材
塗布



リライニング材塗布、
圧接



研磨後

ボンドマー ライトレスII 歯科用象牙質接着材／歯科セラミックス用接着材料／歯科金属用接着材料



(管理医療機器) 認証番号303AFBZX00024000

標準医院価格 **¥9,700/セット**

セット構成

- A液 3mL
- B液 2.4mL
- ミニブラシ(ファイン) 25本
- ボンドマー用混和皿 1個
- 1穴ディスボ混和皿 5個



単品



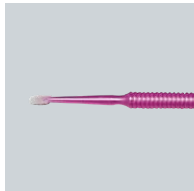
A液

標準医院価格
¥4,350



B液

標準医院価格
¥4,350



ミニブラシ(ファイン)

標準医院価格
¥1,500/100本



ボンドマー用混和皿

標準医院価格
¥1,300



ダッペングラス(6穴用)ラバー

標準医院価格
¥700/10個



1穴ディスボ混和皿

標準医院価格
¥1,300/50個

関連製品



エステコア

ボンドマー ライトレスII セット

歯科用支台築造材料

標準医院価格 **¥16,700/セット**

(管理医療機器) 認証番号225AFBZX00068000



エステコア ハンドタイプ

ボンドマー ライトレスII セット

歯科用支台築造材料

標準医院価格 **¥12,700/セット**

(管理医療機器) 認証番号230AFBZX00052000

トクヤマFRポスト

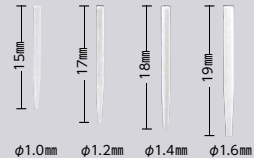
歯科根管用ポスト成形品(保険適用)

単品 1.0mm・1.2mm・1.4mm・1.6mm

(管理医療機器) 認証番号21700BZY00556000

各10本入 標準医院価格 **¥8,900**

各30本入 標準医院価格 **¥17,800**



エステセムII ボンドマー ライトレスII セット 歯科接着用レジンセメント

(管理医療機器) 認証番号228AFBZX00129000



オートミックスセット

標準医院価格 **¥20,500/セット**



ハンドミックスセット

標準医院価格 **¥20,500/セット**

※このパンフレットの内容は、予告なく変更する場合がありますのでご了承ください。価格は2023年8月現在のものです。消費税は含まれておりません。

株式会社 トクヤマデンタル

インフォメーションサービス

0120-54-1182 受付時間 9:00~12:00,13:00~17:00 (土日祝日を除く)

札幌 (011) 812-5690 仙台 (022) 717-6444 東京 (03) 3835-7201
名古屋 (052) 932-6851 大阪 (06) 6386-0700 福岡 (092) 412-3240

ホームページ <https://www.tokuyama-dental.co.jp>

■ご用命は

