



歯科接着用レジンセメント

エステセム II



(管理医療機器) 認証番号228AFBZX00129000

ご使用の際は必ず注意事項等情報をよくお読みください。

エステセムIIは...

ボンドマー ライトレスIIによる同一術式で簡単前処理。
余剰セメントの除去も容易で術者、患者のストレスも軽減できる接着性レジンセメントです。

シンプル操作

扱いやすいペースト

被着体を選ばず強固に接着

診療に合わせて選択可能

1 シンプル操作

歯質も補綴物も前処理はマルチユース型ボンディング材「ボンドマー ライトレスII」。
材質ごとの塗り分けや追加のプライマーも不要なため迷いから脱却できます。

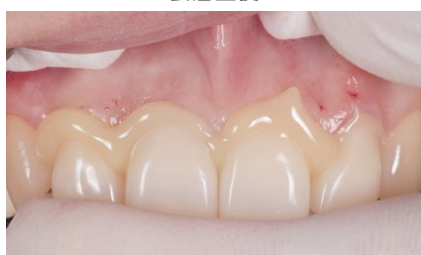


2 扱いやすいペースト

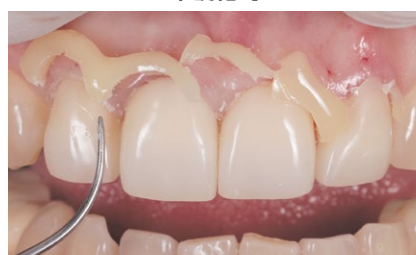
操作余裕時間は、ペースト練和後60秒。
さらに、垂れにくく、余剰セメントは一塊で除去できるうれしい操作性。
2分半の間*、半硬化状態が続くため多数歯の症例でも焦ることがありません。

写真提供 東京都台東区 大谷歯科クリニック 大谷一紀先生

装着直後



半硬化時

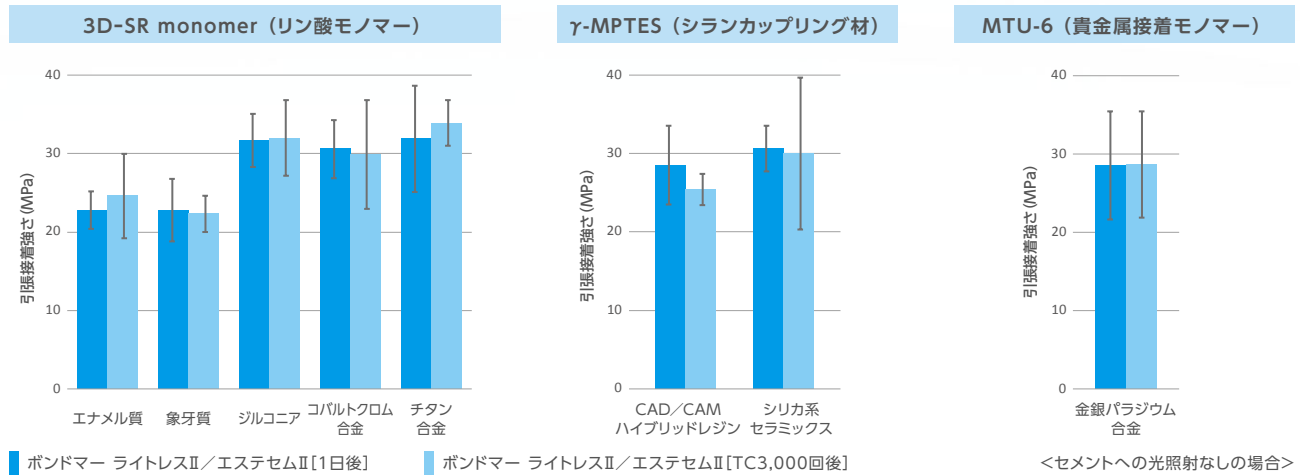


*光硬化の場合:800mW/cm²の照射器を用いて2秒照射
化学硬化の場合:37℃で約1分間保持

3

被着体を選ばず強固に接着

CAD/CAMレジンにもジルコニアにもそれぞれの材質に作用する成分が安定した接着強さを発現させます。



4

診療に合わせて選択可能

色調	<p>ユニバーサル</p> <p>歯質との色調適合性に優れているため幅広い症例に。</p>	<p>ブラウン</p> <p>デンチン色を有するためセラミックスインレー、硬質レジンインレー、クラウンなどの症例に。</p>
	<p>クリア</p> <p>下地の色を活かしたい症例やセメントラインが気になりがちな症例に。</p>	<p>ホワイトオパーク</p> <p>遮蔽性が高い白色系シェード。歯質の色調を遮蔽したい症例に。</p>
	<p>オートミックスタイプ</p> <p>気泡が入りにくいオートミックスタイプ。</p>	<p>ハンドミックスタイプ</p> <p>高いコストパフォーマンスのハンドミックスタイプ。 <左図の採取例> 採取量 約0.07g (使用回数 約140回相当)</p>
	練和タイプ	

※パンフレット記載のデータおよび画像は、別記しない限り、弊社つくば研究所にて測定および撮影したものです。
 ※接着試験はISO/TS11405:2015を準用。
 ※サーマルサイクル条件:5℃、30秒⇄55℃、30秒。

臨床例



CAD/CAMハイブリッドレジンインレーの装着

写真提供

東京都墨田区 岩崎歯科医院 岩崎圭祐先生



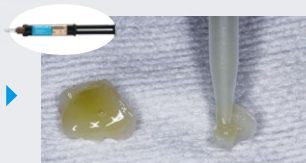
術前



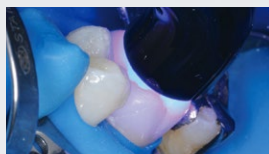
補綴物に
ボンドマー ライトレスII塗布、
エアブロー



口腔内被着面に
ボンドマー ライトレスII塗布、
エアブロー



補綴物に
エステセムIIペースト塗布、圧接



余剰セメント除去後、
最終光照射



術後



ジルコニアクラウンの装着

写真提供

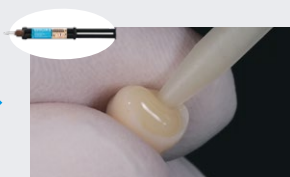
東京都台東区 大谷歯科クリニック 大谷一紀先生



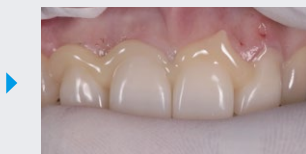
補綴物に
ボンドマー ライトレスII塗布、
エアブロー



支台歯に
ボンドマー ライトレスII塗布、
エアブロー



補綴物に
エステセムIIペースト塗布



圧接



余剰セメント除去後、
最終光照射



術後



ジルコニアクラウンとチタンベースの接着

製作協力及び写真提供

神奈川県横浜市 有限会社アートセラミック



チタンベースに
ボンドマー ライトレスII塗布、
エアブロー



ジルコニアクラウン内面に
ボンドマー ライトレスII塗布、
エアブロー



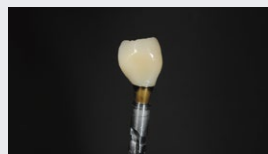
エステセムIIペースト塗布



正しい方向を確認して圧接



余剰セメント除去後、
最終光重合



接着完了

ボンドマー ライトレスIIは...

化学重合型のマルチユース型のボンディング材です。
 当社の2つの技術が「接着修復のプラットフォーム※」である
 ボンドマー ライトレスIIを支えています。

※様々な材質に対して同一操作で使用できるボンドマー ライトレスIIは、接着修復のプラットフォーム(=基盤)として活躍します。



光照射不要でありながら、
 光重合に匹敵する重合活性を誇る
 化学重合開始剤技術。
 ※当社技術比較



重合性レジンとボンディング材/
 プライマーとの接触界面で
 重合を進行させる技術。
 ※当社技術比較

「幅広い用途」に「ひとつの操作」で!!

CR充填時のボンディング



コンポジットレジン

支台築造時の前処理



エステコア
エステコア ハンドタイプ

補綴物・補綴装置の前処理



セメンティング時の前処理



エステセムII



BONDMER Lightless II
ボンドマー ライトレス II

前処理可能な材質

- エナメル質
- 象牙質
- CAD/CAMハイブリッドレジン
- ニケイ酸リチウム
- その他シリカ系セラミックス
- ジルコニア
- アルミナ
- 陶歯
- ファイバーポスト
- ハイブリッド型硬質レジン
- コンポジットレジン
- 金銀パラジウム合金
- コバルトクロム合金
- チタン合金
- ニッケルクロム合金
- ステンレス合金
- 金合金
- 銀合金

材質によらず、歯質にも各種補綴物・補綴装置にも同一操作



- Point 1
塗布後の
放置時間なし!
- Point 2
光照射なし!

エステセムII

ボンドマー ライトレスIIセット

歯科接着用レジンセメント

(管理医療機器) 認証番号228AFBZX00129000



オートミックスセット

標準医院価格 ¥20,500/セット

セット構成

ペーストA/B(ユニバーサル)	各2.3mL (各4.7g)
ボンドマー ライトレスII A液	3mL
ボンドマー ライトレスII B液	2.4mL
ミニブラシ(ファイン)	25本
ボンドマー用混和皿	1個
1穴デイスボ混和皿	5個
ミキシングチップ セメント用	20個

単品価格

各¥9,800(ユニバーサル・クリア・ブラウン・ホワイトオペーク)
¥4,350
¥4,350
¥1,500(100本)
¥1,300(ラバー別売)
¥1,300(50個)
¥4,100(40個)



ハンドミックスセット

標準医院価格 ¥20,500/セット

セット構成

ペーストA/B(ユニバーサル)	各2.3mL (各4.7g)
ボンドマー ライトレスII A液	3mL
ボンドマー ライトレスII B液	2.4mL
ミニブラシ(ファイン)	25本
ボンドマー用混和皿	1個
1穴デイスボ混和皿	5個
練和紙No.10	1冊
セメントヘラ	1本

単品価格

各¥9,800(ユニバーサル・クリア・ブラウン・ホワイトオペーク)
¥4,350
¥4,350
¥1,500(100本)
¥1,300(ラバー別売)
¥1,300(50個)
¥600
¥500

関連製品



ボンドマー ライトレスII

歯科用象牙質接着材/
歯科セラミックス用接着材料/
歯科金属用接着材料

標準医院価格 ¥9,700/セット
(管理医療機器) 認証番号303AFBZX00024000



エステライト レイヤードブロック

歯科切削加工用レジン材料

標準医院価格 (5個入) ¥26,000
(管理医療機器) 認証番号302AKBZX00051000



エステコア

ボンドマー ライトレスIIセット

歯科用支台築造材料

標準医院価格 ¥16,700/セット
(管理医療機器) 認証番号225AFBZX00068000



エステライトブロックII

歯科切削加工用レジン材料

標準医院価格 サイズ12 (5個入) ¥11,550
サイズ14 (5個入) ¥11,800
サイズ14L (5個入) ¥11,800
(管理医療機器) 認証番号227AFBZX00050000



エステコア ハンドタイプ

ボンドマー ライトレスIIセット

歯科用支台築造材料

標準医院価格 ¥12,700/セット
(管理医療機器) 認証番号230AFBZX00052000



エステライトPブロック

歯科切削加工用レジン材料

標準医院価格 サイズ12 (5個入) ¥20,100
サイズ14 (5個入) ¥20,100
サイズ14L (5個入) ¥20,400
(管理医療機器) 認証番号229AKBZX00077000

※このパンフレットの内容は、予告なく変更する場合がありますのでご了承ください。価格は2023年8月現在のものです。消費税は含まれておりません。

株式会社 トクヤマデンタル

インフォメーションサービス

0120-54-1182 受付時間 9:00~12:00,13:00~17:00 (土日祝日を除く)

札幌 (011) 812-5690 仙台 (022) 717-6444 東京 (03) 3835-7201
名古屋 (052) 932-6851 大阪 (06) 6386-0700 福岡 (092) 412-3240

ホームページ <https://www.tokuyama-dental.co.jp>

■ご用命は

